

ZDJĘCIE



OPIS

Aparat nawiewny AN przeznaczony jest do rozprowadzania ciepłego powietrza z kapy nad paleniskiem kominka do pomieszczeń mieszkalnych. Posiada odizolowany termicznie i akustycznie wentylator nadmuchujący powietrze oraz termostat. Gdy temperatura powietrza osiągnie nastawioną wartość aparat automatycznie się włącza. Wyłączy się w przypadku spadku temperatury powietrza płynącego z kominka poniżej temperatury nastawnej.

Maksymalna temperatura otoczenia: 50 [°C]
 Maksymalna temperatura zasilającego powietrza: 150 [°C]
 Napięcie: 230 [V] 50 [Hz]
 Stopień ochrony: IP20

ZASTOSOWANIE

- do ogrzewania powietrznego;
- do wentylacji nawiewno-wywiewnej;
- tylko wewnątrz pomieszczeń.

WYMIARY

Typ aparatu	Wymiary gabarytowe dł/ szer/ wys	Średnica króćców	Waga [kg]
AN1	290x280x270	Ø125	5.0
AN2	307x303x302	Ø150	7.0
AN3	363x335x325	Ø150	8.0

OZNACZENIA / KOD PRODUKTU

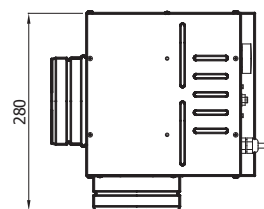
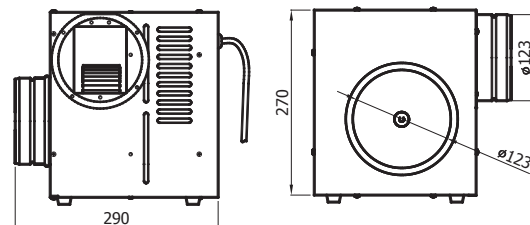
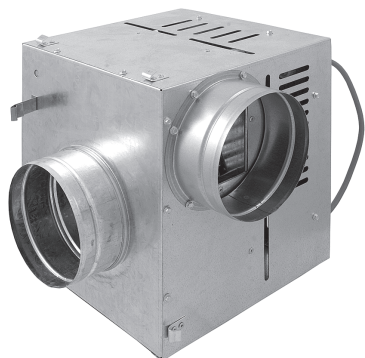
MATERIAŁY



Przeznaczenie elementu	W	W - wentylacja nawiewno - wywiewna
	O	O - ogrzewanie powietrzne
Materiał	OC	OC - bl. ocynkowana

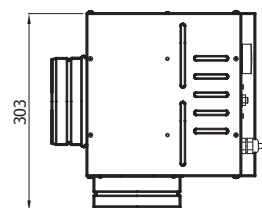
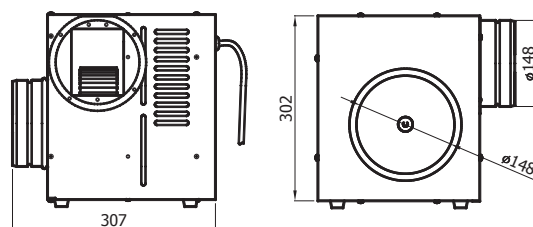
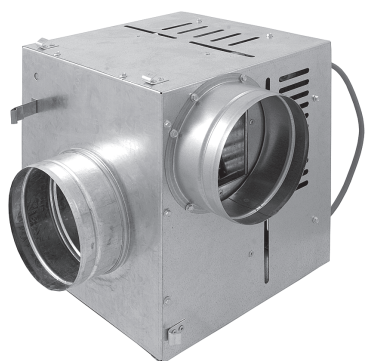
APARAT NAWIEWNY - WERSJE

1. APARAT NAWIEWNY AN1



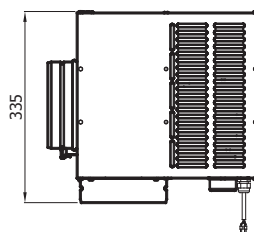
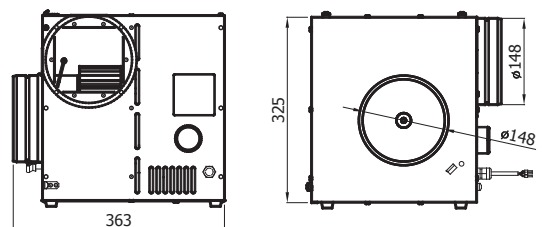
AN1

2. APARAT NAWIEWNY AN2



AN2

3. APARAT NAWIEWNY AN3

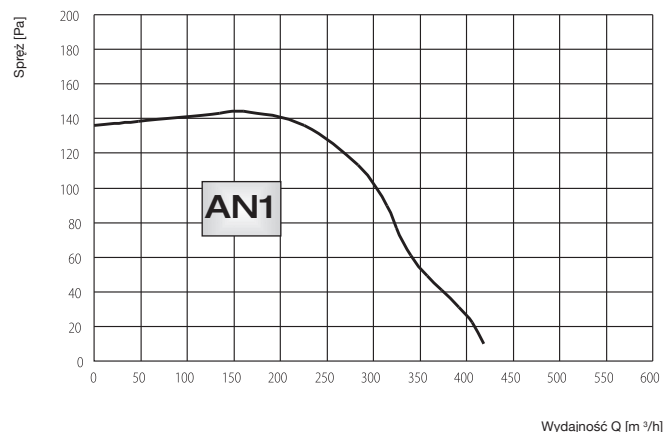


AN3

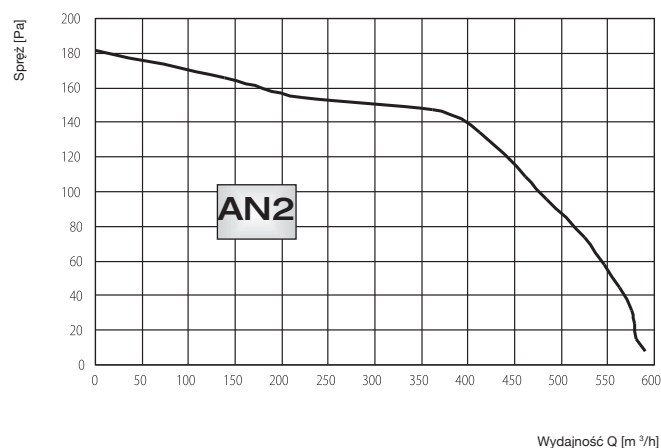
PARAMETRY TECHNICZNE

CHARAKTERYSTYKA PRZEPIYU

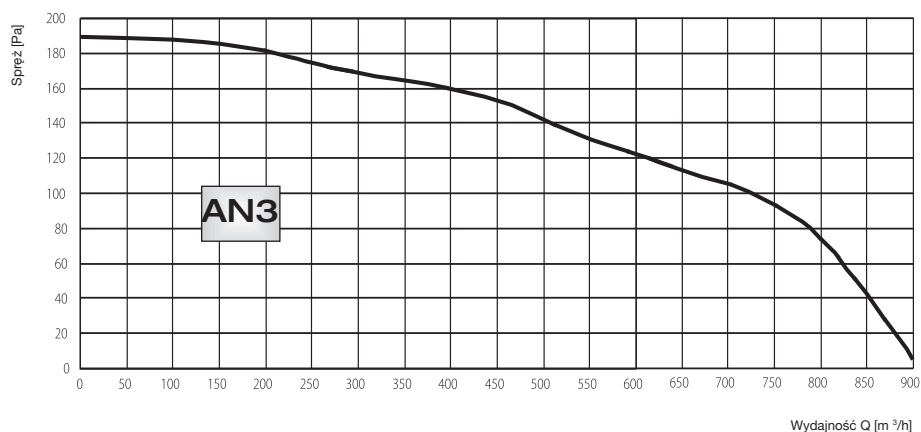
LP	Parametry techniczne AN1	Wartość
1	Wydajność [m ³ /h]	400
2	Moc [W]	50
3	Napięcie jednofazowe [V/Hz]	230/50
4	Natężenie [A]	0.25
5	Ciśnienie akustyczne [dB]	65
6	Max. temp. pow. tłoczonego [°C]	150
7	Regulacja temperatury [°C]	10 ÷ 150



LP	Parametry techniczne AN2	Wartość
1	Wydajność [m ³ /h]	600
2	Moc [W]	80
3	Napięcie jednofazowe [V/Hz]	230/50
4	Natężenie [A]	0.4
5	Ciśnienie akustyczne [dB]	65
6	Max. temp. pow. tłoczonego [°C]	150
7	Regulacja temperatury [°C]	10 ÷ 150

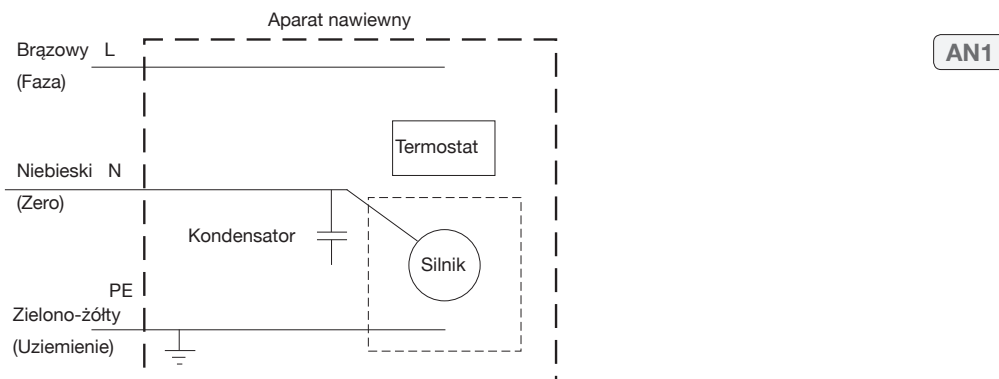


LP	Parametry techniczne AN3	Wartość
1	Wydajność [m ³ /h]	800
2	Moc [W]	118
3	Napięcie jednofazowe [V/Hz]	230/50
4	Natężenie [A]	0.60
5	Ciśnienie akustyczne [dB]	65
6	Max. temp. pow. tłoczonego [°C]	150
7	Regulacja temperatury [°C]	10 ÷ 150

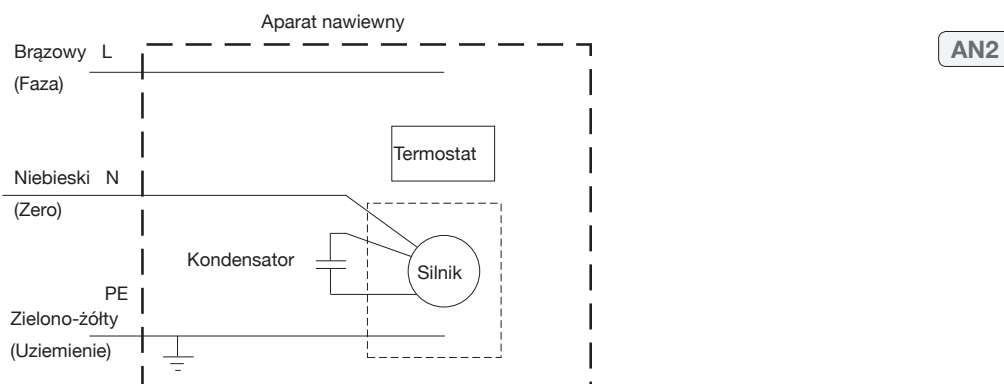


SCHEMAT ELEKTRYCZNY PODŁĄCZENIA APARATU AN1, AN2, AN3

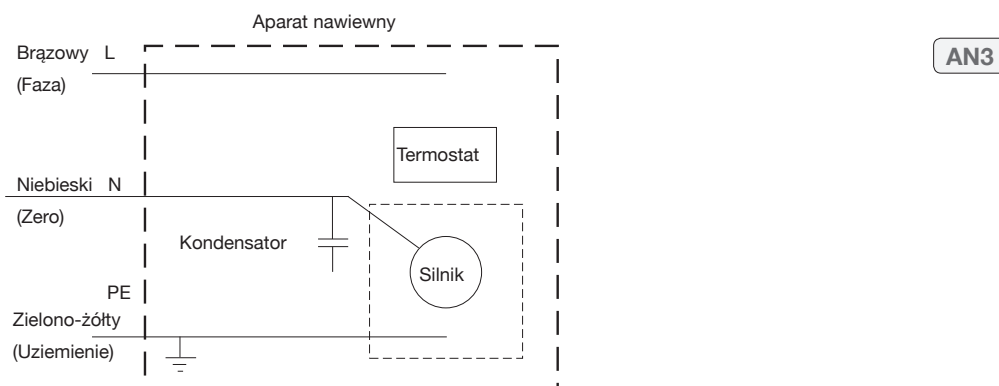
1. APARAT NAWIEWNY AN1



2. APARAT NAWIEWNY AN2



3. APARAT NAWIEWNY AN3



SCHEMAT PODŁĄCZENIA ELEMENTÓW DODATKOWYCH DO APARATU NAWIEWNEGO

